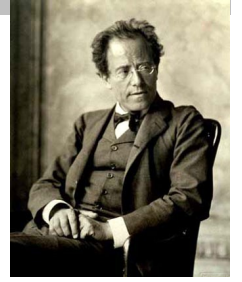


I. Découverte de l'oeuvre principale : l'emprunt



Symphonie n°1 « Titan » 3ème mouvement de Gustav MAHLER

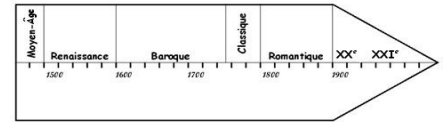
Quel est le caractère de cette musique ?

Quel est son tempo ?

RAPPEL : le tempo, c'est la d'un morceau.

Quelles sont les familles d'instruments que tu entends ?

- les percussions
- les cordes
- les vents



Il s'agit d'un

Ecoute la mélodie au piano : à quoi te fait-elle penser ?



Ecoute complémentaire

Compare cet extrait avec notre écoute principale

	Ecoute principale : « Titan » de MAHLER	FRERE JACQUES
Formation		
Caractère		
Tempo		

Dans sa symphonie, Mahler a la mélodie de « Frère Jacques » en la

II. MAJEUR et mineur



Symphonie n°1 « Titan » 3ème mouvement de Gustav MAHLER



MAHLER a modifié la mélodie de la chanson traditionnelle « Frère Jacques ».

La mélodie chez Mahler est jouée dans le mode, c'est ce qui la rend triste. La comptine « Frère Jacques » est jouée en

En général, une musique triste sera jouée en mineur alors qu'une musique joyeuse sera jouée en MAJEUR.



Ecoute la gamme MAJEURE puis la gamme mineure



VIDEO DE ZYGEL, explication du mode mineur



EXERCICE D'ECOUTE : MAJEUR ou mineur ?

	MAJEUR	mineur
Extrait 1		
Extrait 2		
Extrait 3		
Extrait 4		
Extrait 5		

III. Le principe du canon et de l'ostinato



Symphonie n°1 « Titan » 3ème mouvement de Gustav MAHLER



La mélodie principale du morceau s'appelle le Il est joué par les C'est un instrument de la famille des cordes.....



Que devient -il ensuite ? Est-il repris par d'autres instruments ? Et de quelle manière ?

.....

On dit que le thème est joué en

Que font les timbales ?



Elles jouent un



Le hautbois joue-t-il le thème ? On dit qu'il joue un

Musicogramme : Essaie de représenter par un schéma les différentes couches sonores.



Empty box for musicogramme




RECHERCHES Gustav MAHLER

Large empty box for research notes

IV. Musique populaire / musique savante

Symphonie n°1 « Titan » 3ème mouvement de Gustav MAHLER

Rappel : Dans sa symphonie, Mahler ala mélodie de la célèbre comptine « Frère Jacques » en la
Il utilise un thème issu de la **musique populaire** dans de la **musique savante**.


 <u>Comparaison</u>		
CHOPIN, <i>Valse n°7 en Ut dièse mineur</i>		NADIYA, <i>Amies ennemies</i>

V. L'emprunt dans d'autres versions


1) Emprunter à soi-même

Il arrive que certains compositeurs se citent eux-mêmes. C'était une pratique très en vogue à l'époque baroque, car les compositeurs devaient être très productifs.




 « Toccata » de l'*Orfeo* de MONTEVERDI / « Deus in adjutorium », extrait des *Vêpres de la vierge Marie* de MONTEVERDI.

2) Emprunter et changer de style

 <u>Pavane de Fauré</u>
<i>Loin des yeux loin du cœur</i> ALIBI MONTANA feat Diam's
Paparazzi, XZIBIT

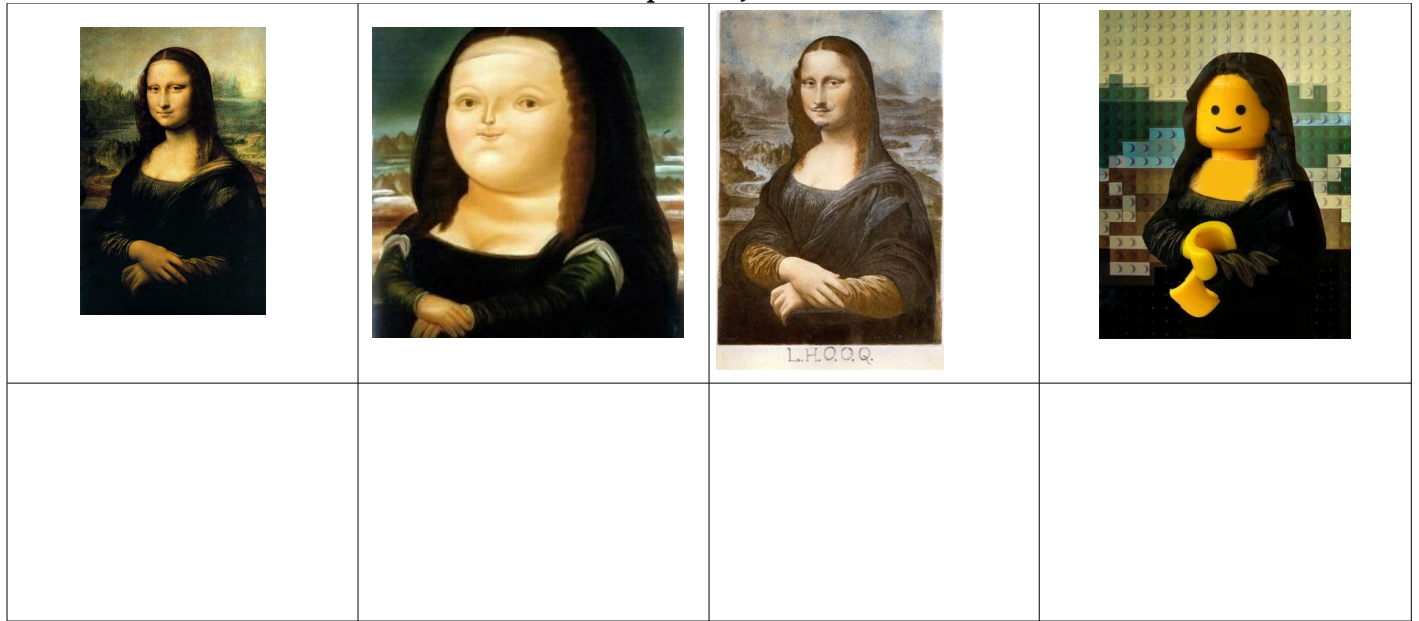
3) Emprunter pour rire

 Bagatelle en la mineur de BEETHOVEN, surnommée la "Lettre à Elise" / Lettre ouverte à Elise d'Anne Sylvestre (rappel savant/populaire, thème)

*Ma voisine ne sait jouer que ça, gnagnagna, gnagnagna
Du matin au soir il n'y en a, lalala, lalala
Que pour Elise, et supposons, que je lui dise à ma façon...
Depuis le temps que tu entends ça, gnagnagna, gnagnagna,
Est-ce que ça ne te saoule pas ? Lalala, lalala.*



Véronique DICAIRE

4) Emprunt dans les artsExemple : La Joconde

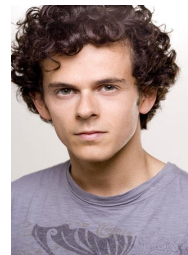
70 million by Hold your horses



Ecoute bonus : sketch Michael GREGORIO (la caricature)

Michael Gregorio, né le 10 juin 1984 à Mulhouse, est un imitateur français.

Il a été découvert et produit par Laurent Ruquier.

VOCABULAIRE

Tempo : c'est la vitesse du morceau. Le tempo peut être lent, modéré ou rapide.

L'emprunt : utilisation d'un élément musical pré-existant dans une nouvelle composition en le transformant.

Thème : c'est la mélodie principale du morceau.

Canon : pièce polyphonique dont les voix jouent ou chantent la même chose mais de façon décalée.

Musique savante : un terme général utilisé pour désigner un type de musique relatif aux traditions musicales impliquant des considérations structurelles et théoriques avancées. Ce terme s'oppose à **Musique populaire**

Ostinato : procédé musical consistant à répéter obstinément un motif mélodique, rythmique ou harmonique.

Le mode majeur est le mode *standard* du système tonal. Il possède des sonorités gaies et lumineuses, et s'oppose en cela au mode mineur, plus sombre, et plus intériorisé .